

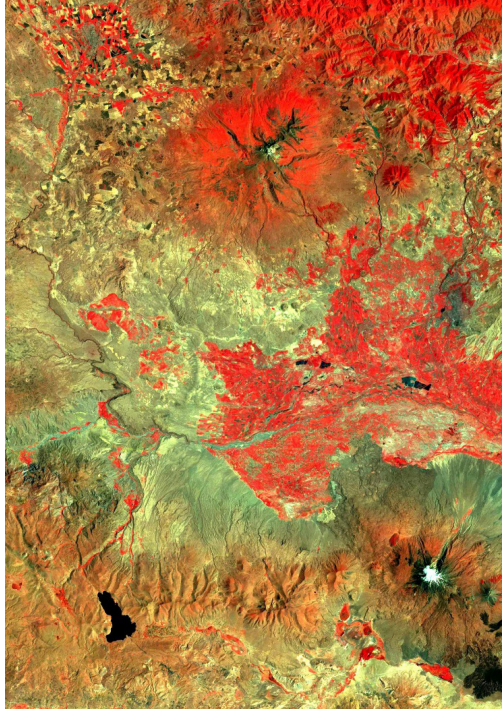


## ՄՈՆԻՏՈՐԻՆԳԻ ՀԵՌԱՀԱՐ (ԱՐԲԱՆՅԱԿԱՅԻՆ) ՄԵԹՈԴՆԵՐԻԸ

Երկրագնդի մակերևույթի հեռահար մոնիթորինգը փոխախնդրի ստացման ամենասարդյունավետ մեթոդն է: Տվյալները ստացվում են Երկրի մակերևույթի բազմասպեկտր լուսանկարչական նկարահանման, ճառագայթային սկանավորման միջոցով, օգտագործելով նաև ռադիոտեղորոշիչ համակարգերից ստացվող փոխախնդրի: Արբանյակային համակարգերի առարկությունը ներկայումս հնարավորություն է տալիս ստանալու նաև համաժամանակյա փոխախնդրի, ինչպես նաև տեսողական դիտարկումներ:

Արբանյակային պատկերների հիմնական հարկությունները դրանցից ստացվող պատկերների բարձր որակն է, մեծ տարածությունների միաժամանակյա ծածկույթ ստանալու հնարավորությունը, հարկապես դժվարամատչելի տարածքների ուսումնասիրություն ժամանակ:

Երկրի հեռահար զոնդավորումն (պատկերի ստացումն ու գրանցումը) իրականացվում է մեծ թվով նկարահանող սարքերի և համակարգերի օգնությամբ, որոնք թույլ են տալիս ստանալ տարածական լուծաչափով պատկերներ (ստացված պատկերի 1 պիկսելում ներկայացված տեղեկույթի քանակը), այն այսօր տարբեր սպեկտրային տիրույթներում կարող է գերազանցել մինչև 0,5 մ<sup>2</sup> մակերեսը-ը գերնի վրա: Արբանյակային պատկերային համակարգերի մեծ մասը ստացվում է բազմասպեկտրային սկաներների օգնությամբ: Տարածքի պատկերներ ստանում են միաժամանակ օգտագործելով տարբեր երկարության ալիքներ: Ստացված պատկերային տեղեկույթը մշակվում է և արդյունքում ստացվում է պատկեր բնական գույներով, բայց որոշակի պայմանավորվածությամբ: Նկար 1.-ում Կարմիր գույնով արտահայտված են կանաչապար տարածքները, սև գույնով ջրային մակերեսները, շականակագույն են բնակավայրերը, ձյունածածկ տարածքները փրված են բնական գույնով:



*Նկ. 1. Հայաստանի Հանրապետության Հյուսիս արևմտյան մասի արբանյակային լուսանկարն է: Նկարահանումը կապարվել է օգոստոս ամսին, մի քանի գունային փրոյեկտերում և սրացված փլյալները միավորվել են մեկ պարկերում:*