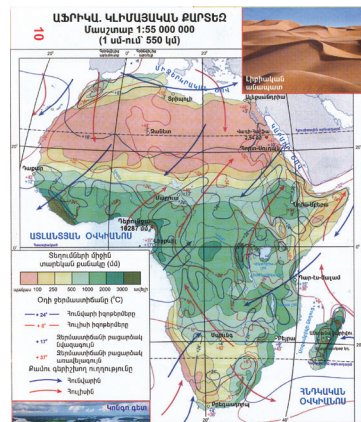




1.13. Լրացուցիչ գործնական աշխատանք

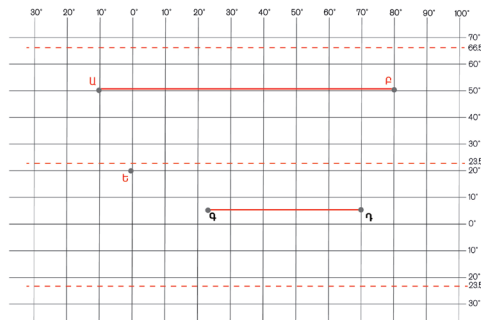
1. Աշխարհագրական դիրքային օբյեկտները երկայնություն չունեն.
 - ա) թվարկե՛ք այդ աշխարհագրական օբյեկտները,
 - բ) նշե՛ք դրանց աշխարհագրական կոորդինատը:
2. Ո՞րն է տեղագրական քարտեզի մասշտաբ.
 - ա) 1: 5000,
 - բ) 1: 5000000,
 - գ) 1: 50000,
 - դ) 1: 2000000:
3. Որքան է հյուսիսարևմտյան կողմի ազիմուտը՝
 - ա) 135⁰,
 - բ) 180⁰,
 - գ) 315⁰,
 - դ) 90⁰:
- 4*. Օվկիանոսային նավը ստացավ SOS ազդանշան, սակայն ռադիոազդանշանը, տարբեր պատճառներով, շատ կտրտված տեսքով ստացվեց: Այդ պատճառով այն վերծանելու խնդրի առաջացավ: Հասկացան ընդամենը հետևյալը՝ մեր նավը նավարկության է ենթարկվել՝ -ս.լ. 5.5⁰ և ար—րկ. -6⁰ աշխարհագրական կոորդինատներն ունեցող — Լ — ա — Լ - ավերի մոտ:

Որոշե՛ք նավարկության վայրը և դրա աշխարհագրական կոորդինատները: Գտնելուց հետո մեկնաբանե՛ք գլոխկոտրուկ խնդրի լուծման տրամաբանական ընթացքը:
5. Քարտեզագրական պատկերման ի՞նչ եղանակներ կան այս քարտեզում:
6. 1: 500000 մասշտաբը դարձրե՛ք անվանական և գծային:
7. Քարտեզներից օգտվելով՝ որոշե՛ք ձեր բնակավայրի (կարող եք ընտրել ծնողների, տատիկ-պապիկների ծննդավայրը, ընտրողը դուք եք) մոտավոր կամ ձգբիտ աշխարհագրական կոորդինատները:



8. Քարտեզ-գծապատկերից օգտվելով՝ որոշե՛ք.

- ա) Ա և Բ կետերի աշխարհագրական կոորդինատները,
- բ) Ա և Բ կետերի միջև աստիճանային և իրական հեռավորությունը,
- գ) Գ և Դ կետերի աշխարհագրական կոորդինատները,
- դ) Գ և Դ կետերի միջև աստիճանային և իրական հեռավորությունը,
- ե) Ե կետի աշխարհագրական կոորդինատները,
- զ) Ա, Դ, Գ կետերի աստիճանային և իրական հեռավորությունը գլխավոր միջօրեականից,
- է) Բ, Ե, Դ կետերի աստիճանային և իրական հեռավորությունը հասարակածից, արևադարձերից, հարավային բևեռային շրջագծից:



9. Որքան է միջօրեականի 1^0 աղեղի երկարությունը: Ինչպե՛ս են այն որոշում:

10. Նավը գտնվում է մի շատ հայտնի վայրում, որը Երկրի կենտրոնից հեռու է 6375կմ 240 մ, գլխավոր միջօրեականից՝ 15601 կմ: Որտե՞ղ է գտնվում նավը: Որոշե՛ք այդ վայրի աշխարհագրական կոորդինատները: Ի՞նչ գիտեք այդ վայրի մասին: Ստուգաբանե՛ք տեղանունը:

11. Մարտին Բեհայմի գլոբուսի տրամագիծը 0,54 մ է:

- ա) Բեհայմը երբ և ո՞ւմ քարտեզների հիման վրա ստեղծեց իր գլոբուսը:
- բ) Որոշե՛ք այդ գլոբուսի մասշտաբը:

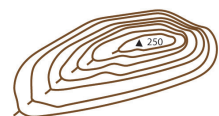
12. Մենավոր ընկուզենու ուղիղ ազիմուտը 135^0 է:

- ա) Սահմանե՛ք ուղիղ ազիմուտը:
- բ) Հորիզոնի ո՞ր կողմի ազիմուտն է:
- գ) Որքան կլինի հակադարձ ազիմուտը:
- դ) Կարո՞ղ եք ներկայացնել կոորդինատային առանցքի վրա:

13. Ո՞րն է հատակագծի մասշտաբ՝

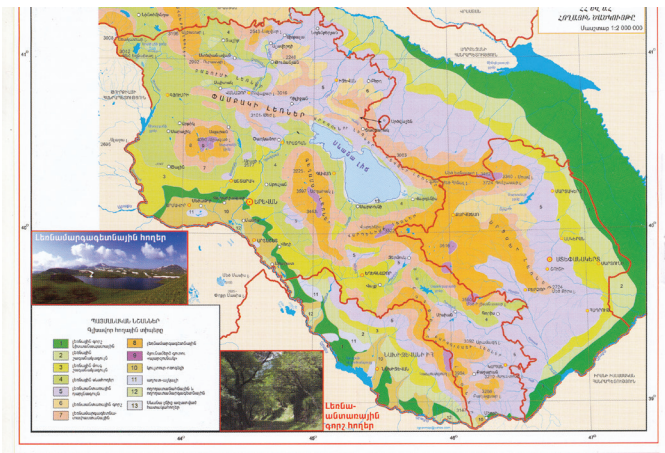
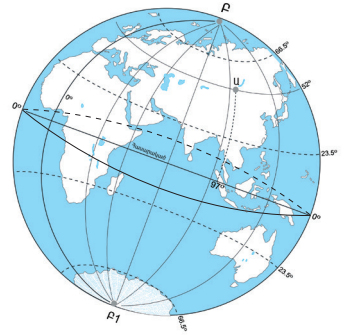
- 1. 1: 100000,
- 2. 1: 50000,
- 3. 1: 5000,
- 4. 1: 1000000:

- 14. ա) Ռելիեֆի ի՞նչ ձև է պատկերված,
- բ) ո՞ր լանջի թեքությունն է մեծ:



- 15*.** Ծովայինները մի շիշ գտան, որի մեջ արդեն խունացած թղթի կտորի վրա SOS ազդանշանի գրություն կար: Գրությունից հազիվ կարողացան վերծանել հետևյալ բովանդակությունը. «Մեր նավը նավաբեկության է ենթարկվել հ-լ-5⁰ և ա-երկ. - 0⁰ աշխարհագրական կոորդինատներ ունեցող —ր- և — — ու ավերի մոտ: Մի կերպ ավի ենք հասել և սպասում ենք փրկարար նավի»:
- Որոշե՞ք նավաբեկության վայրը և դրա աշխարհագրական կոորդինատները: Գտնելուց հետո մեկնաբանե՞ք գլուխկոտրուկ խնդրի լուծման տրամաբանական ընթացքը:
- 16.** Ձեր բնակավայրի գուգահեռականի երկայնքով կամ որևէ հատվածով կառուցե՞ք ՀՀ ռելիեֆի կտրվածքը (պրոֆիլը): Կատարած քայլերը բացատրե՞ք և հիմնավորե՞ք:
- 17.** Ձեր իմացած որևէ եղանակով հաշվե՞ք՝
- ա) ձեր մարզի մակերեսը.
 - բ) որևէ կոր գծի, օրինակ, մարզի տարածքով հոսող գետի երկարությունը.
 - գ) ձեր բնակավայրի հեռավորությունը մեկ այլ բնակավայրից՝ ուղիղ գծով և ճանապարհով.
 - դ) պատասխանները հիմնավորե՞ք: Ստացած տվյալները համեմատե՞ք իրական տվյալների հետ և կատարե՞ք եզրահանգումներ:
- 18.** Հայկական հրաբխային բարձրավանդակը զբաղեցնում է 100000 ք/կմ մակերես: Որքան՞ մակերես կզբաղեցնի Հայկական հրաբխային բարձրավանդակը 1: 200000 մասշտաբի քարտեզում:
- 19.** Ա և Բ կետերը հասարակածի վրա են: Որքան՞ է դրանց միջև եղած ամենակարճ հեռավորությունը, եթե Ա-ն արմ. երկ. 15⁰ - ի վրա է, Բ-ն՝ արլ. երկ. 162⁰-ի:
- 20.** Գծապատկերից օգտվելով՝ որոշե՞ք.
- ա) Ա կետի աշխարհագրական կոորդինատները,
 - բ) Ա կետի աստիճանային և իրական հեռավորությունը գլխավոր միջօրեականից, ամսաթվի փոփոխման գծից, հասարակածից, հյուսիսային և հարավային բևեռներից, արևադարձերից և բևեռային շրջագծերից:
- 21.** Գծապատկերից օգտվելով՝
- ա) գծել Ա կետի աշխարհագրական կոորդինատները,
 - բ) որոշե՞ք Ա կետի աստիճանային և իրական հեռավորությունը գլխավոր միջօրեականից, ամսաթվի փոփոխման գծից, հասարակածից, հյուսիսային և հարավային բևեռներից, արևադարձերից և բևեռային շրջագծերից:
- 22.** Պաշտոնական վիճակագրական տվյալներով՝ ՀՀ ՀՆԱ-ն 8,5 տրլն դրամ է, մեկ շնչի հաշվով՝ 2,6 մլն դրամ:
- ա) Բացատրե՞ք ՀՆԱ հասկացությունը:
 - բ) Որոշե՞ք ՀՀ բնակչության թվաքանակը:
- 23.** Հայկական լեռնաշխարհը զբաղեցնում է 370 հազ. քառ կմ մակերես: Որքան՞ մակերես կզբաղեցնի Հայկական լեռնաշխարհը 1: 500000 մասշտաբ ունեցող քարտեզում:

24. Երկրագնդի վրա կա մի վայր, որն անվանում են «ճանապարհի դեպի ոչ մի տեղ»:
- ա) Որտեղ է գտնվում այդ վայրը:
 - բ) Ինչո՞ւ են այդպես անվանում:
 - գ) Կարո՞ղ եք ներկայացնել քարտեզ-գծապատկերով:
25. Գծագրի վրա նշե՛ք Ա կետի աշխարհագրական կոորդինատները՝ լայնությունը (φ) և երկայնությունը (β):
26. 1: 2000000 մասշտաբի քարտեզում Ա և Բ կետերի միջև եղած հեռավորությունը 7,2 սմ է՝
- ա) ինչպիսի՞ քարտեզ է՝ ըստ մասշտաբի,
 - բ) ինչպիսի՞ն է մասշտաբի արտահայտման եղանակը,
 - գ) մասշտաբը դարձնել անվանական,
 - դ) որոշե՛ք Ա-Բ կետերի միջև իրական հեռավորությունը:
27. Ընթերցե՛ք ՀՀ և ԱՀ հողային ծածկույթը. թեմատիկ քարտեզը:



28. 1 սմ-ում՝ 12 կմ անվանական մասշտաբը դարձրե՛ք թվային և գծային:
29. Նկարից օգտվելով, որոշե՛ք՝
- ա) մագնիսական հակումը,
 - բ) իսկական ազիմուտը:

